

セコム災害ポータルサービスのご紹介

- ✓「事業継続・早期復旧」のための情報共有はできていますか？
- ✓セコム災害ポータルサービスは、お客さまの災害対策本部に必要な機能をクラウドサービスでご提供。
- ✓ビデオ・メッセージ会議による現場からの「報告」、定点カメラや官公庁などからの「情報」を、災害対策本部に集約し、迅速な「状況把握」と適切な「判断」、「指示」を繰り返し円滑におこなえる復旧支援サービスです。



東北電力は、業界最大手のセコム株式会社と提携し、お客さまの課題解決をサポートいたします！

特徴

堅牢なデータセンターのクラウドサービスなので発災時も24時間365日ご利用可能！

セコム独自の災害情報をいち早くご提供！

拠点情報は、画像・動画で簡単に状況把握可能！

対策要員間は、使いやすいメッセージ機能で情報共有可能！

ビデオ会議

パソコンやスマートフォンで各拠点間でのビデオ会議※。平常時も利用可能。

※同時接続は、最大6台。利用端末によっては6台まで接続できない場合があります。UDPポート設定が必要。PCでの利用にはGoogleChromeが必要。

メッセージ会議

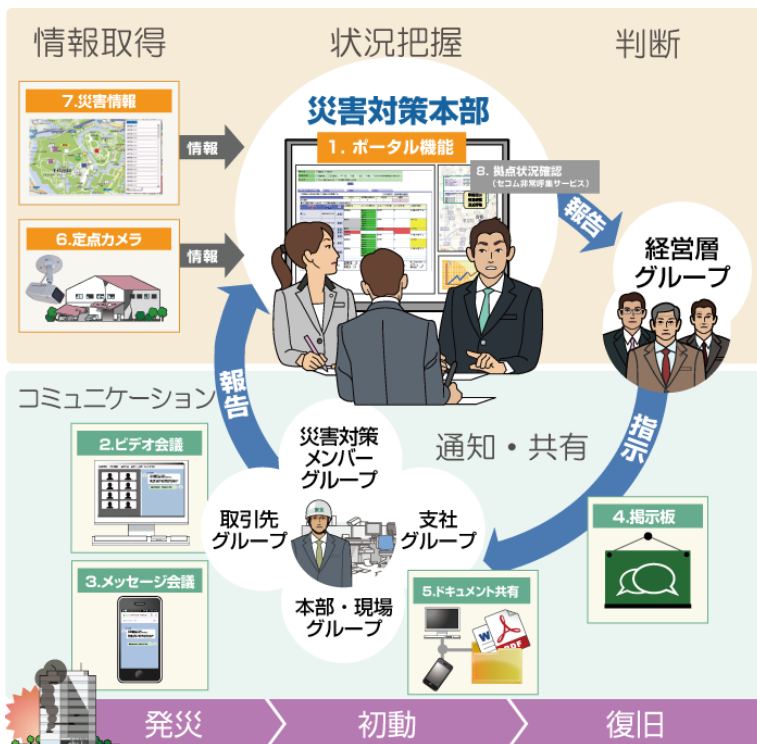
社員間で、メッセージ形式のやりとりが可能。わかりやすい画像の貼り付けができます。

掲示板

業務連絡等、会社から社員へ伝達事項を掲載。

ドキュメント共有

災害対応マニュアルを電子データで共有できるため、必要な時にすぐに確認可能。



ポータル機能

事業復旧に必要な機能を統括する本サービスの基本機能

定点カメラ

設置したカメラの映像をリアルタイムに確認可能。特に重要な拠点に定点カメラを設置して要員が駆けつけなくてもいち早く被災状況や復旧状況を把握。

災害情報

セコムが独自に入手し、事実確認を行った信頼できる情報を掲載。

※火災情報は独自の情報分析と消防本部への確認によりどこよりも早く情報を提供
※自治体や通信社から取得した公式情報を掲載

拠点状況確認 (セコム非常呼集サービス)

各拠点の状況を一覧形式で確認。画像による報告ができ、報告をリアルタイムで集計。対応指示も可能。

サービス 提供企業

セコム株式会社
東京都渋谷区神宮前1-5-1
セコムトラストシステムズ株式会社
東京都渋谷区神宮前1-5-1セコム本社ビル

関連サービス

セコム安否確認サービス
地震などの災害発生時の初動を専門スタッフが支援、業務再開に向けた安否確認や被災情報を迅速に収集・共有化可能。
セコム非常呼集サービス
復旧要員確保のための効果的・実戦的な非常呼集機能を提供