

よりそう異常兆候監視サービス

ア ス コ ミ
ASYOMI

Advanced Supervisor from Your Operational Method Intelligence

本サービスは、**お客様の運用方法で培った知恵**
(Your Operational Method Intelligence) から、
本来あるべき状態を再現し、**高度な監督・監視**
をする (Advanced Supervisor) - すなわち
設備状態の**明日を読み**、実際に異常が発生する前の
対処に貢献するものです。

サービス導入効果

ネガティブコストの抑制

- ・ 設備被害の重症化を回避
- ・ 生産機会の損失を抑制

監視業務の高度化

- ・ 見える化・定量化
- ・ 運転員の技量によらない設備監視

サービスの特徴

高い汎用性

- ・ 冷凍機やコンプレッサ、モータなど
幅広い設備に対応

大規模な初期投資が不要

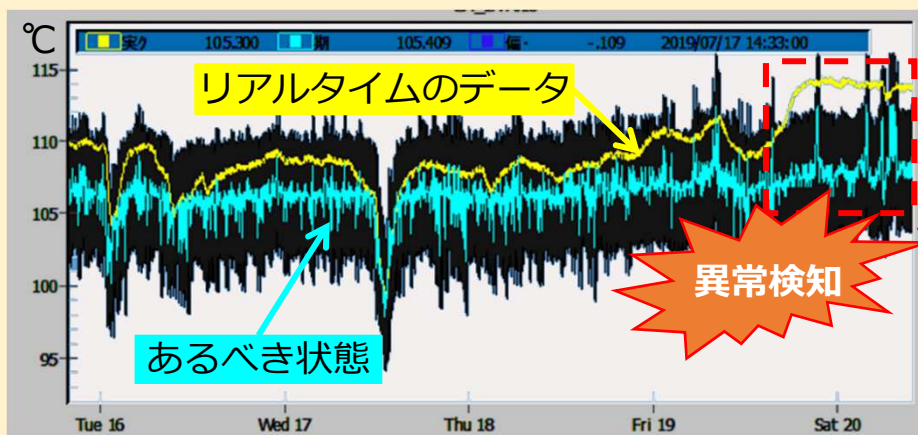
- ・ 弊社分析環境への連携のみ
- ・ 火力発電所の保守技術を安価にご提供

高いセキュリティ性能

- ・ インターネットから完全に分離

サービス概要

東北電力の火力発電技術でお客様の設備を監視！



解析状況はお客様自身も自所で常時確認可能！



各種設備の
運転データ



設備の
“あるべき状態”を
見える化



専用の通信NW
を介して
東北電力が監視



異常兆候を
検知した場合
電話やメール
でお知らせ

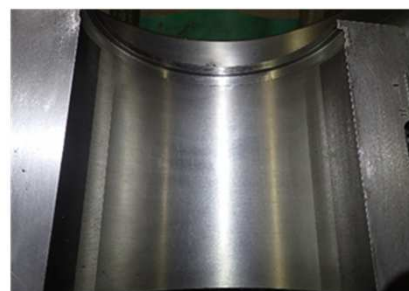
弊社実績の一例

軸受メタルの損傷トラブル発生
原因：軸ズレによる接触



見える化導入後

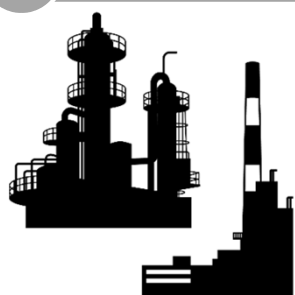
僅かな軸ズレ傾向を検知
早期点検に着手し未然に回避！



重症化前に対応可能！

導入の流れ

1 事前の有効性確認（ご希望の場合）



お客さま

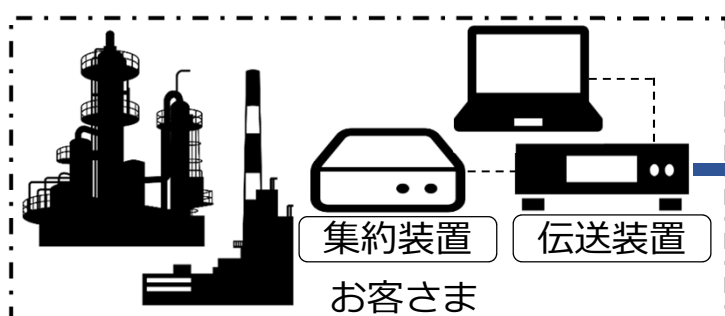
有効性確認に必要なデータ
（過去の運転データなど）
のご提供



東北電力

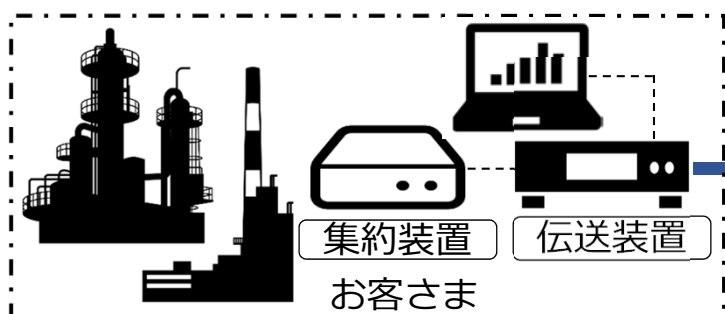
効果検証
無料で実施

2 設備監視用の通信環境構築



弊社グループの通研電気工業、トークネットが構築

3 設備の異常兆候監視



よくあるご質問Q&A

Q 異常兆候検知を試してみたいが、計測点が少なくて不安です。

A 1つの設備に対して、計測点が10点以下でもモデル作成が可能です。事前の有効性確認は無料で実施しますので、ぜひお問合せください。
また、計測点が少ないお客様には、弊社グループの通研電気工業にて簡易センサーもご用意しておりますので、ご安心ください。

Q 「ASYOMI」サービスの利用料金はいくらですか。

A サービス利用料金については、個別にご案内させていただきますが、定額プランや成果報酬プランなどお客様のご要望に合わせたメニューを準備しております。

お問合せ先

東北電力株式会社 火力部 火力業務グループ

TEL : 022-799-6131

E-mail : s.asyomi.kb@tohoku-epco.co.jp