

遮熱工事 施工事例

～ 夏の暑さ対策・冬の寒さ対策 ～
天井面と壁面への内張り工法



SHO SEKKEI

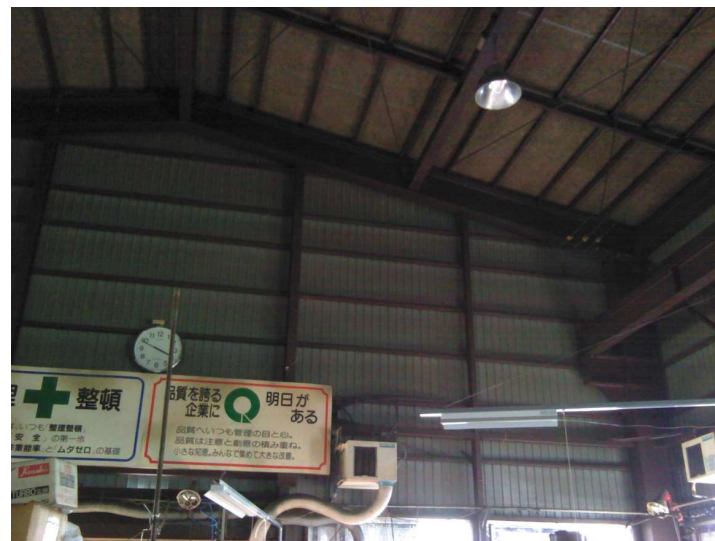
株式会社 庄・設計

案件情報

- 【 件名 】 (有)キムラ精機 工場 遮熱改修工事
- 【 場所 】 山形県上山市
- 【 構造 】 屋根(木毛版の上、鉄板葺き)、壁(角波鉄板) ※断熱材なし
- 【 課題 】 夏は暑すぎて冷房を入れても効く気がせず、暑い中我慢して作業していた。
冬は寒すぎて生産設備の暖気に1時間かかり、朝一番で生産を開始できなかった。
- 【提案内容】 天井面と壁面への遮熱施工(内張り)
- 【施工年月】 H30年7月



工場外観



工場内観（施工前）

外壁面の表面温度計測(サーモカメラで撮影)



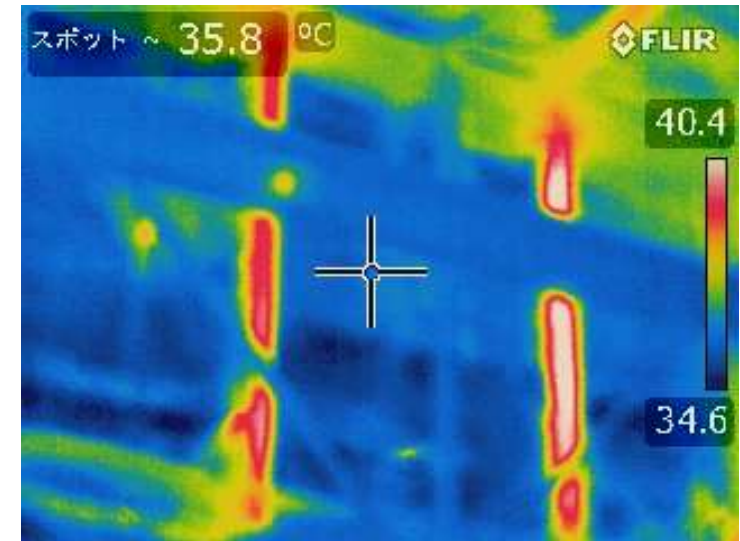
SHO SEKKEI
株式会社 庄・設計

※平成30年8月 外気温35℃

Before



After



表面温度
-16.9℃



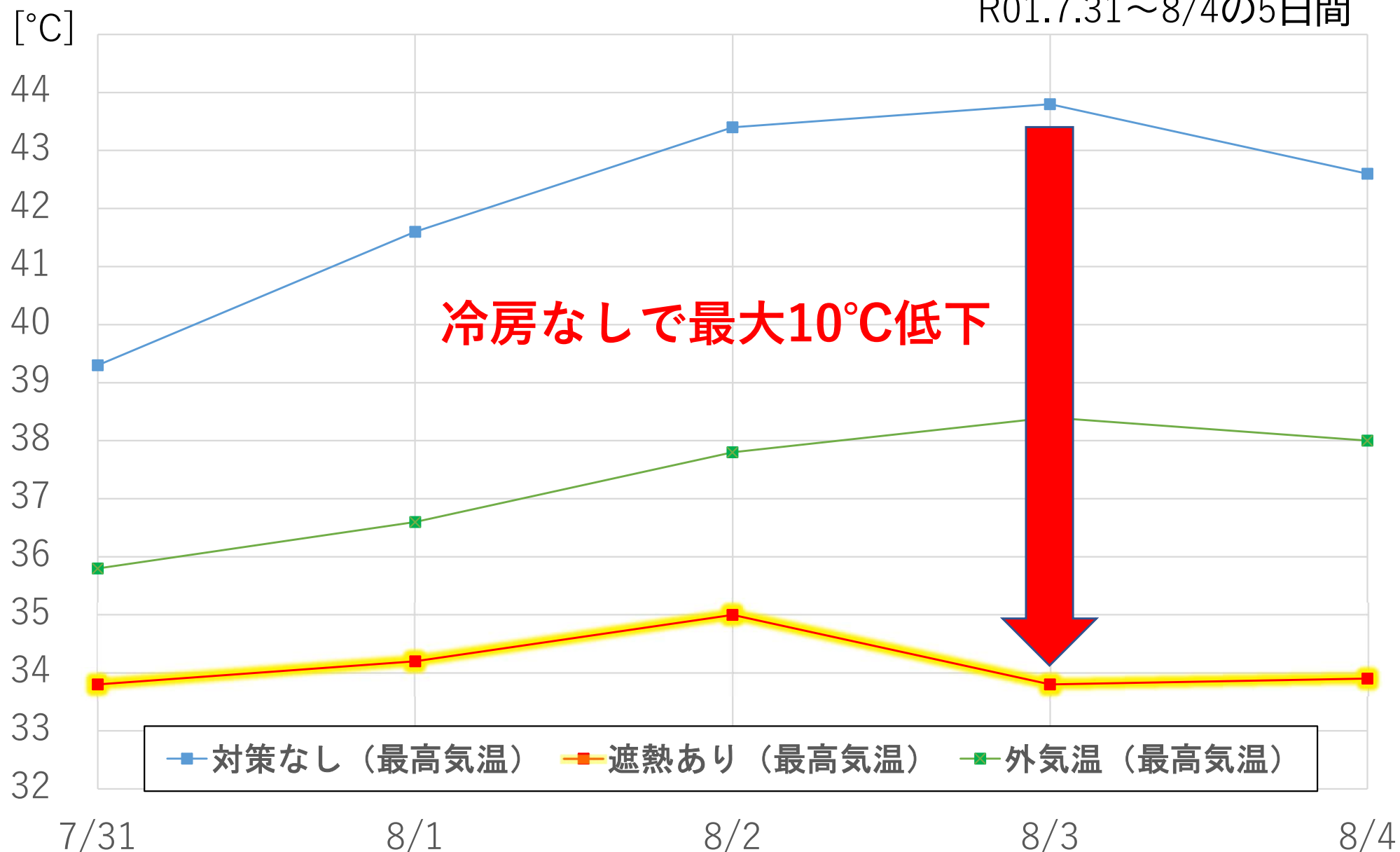
真夏の室温計測



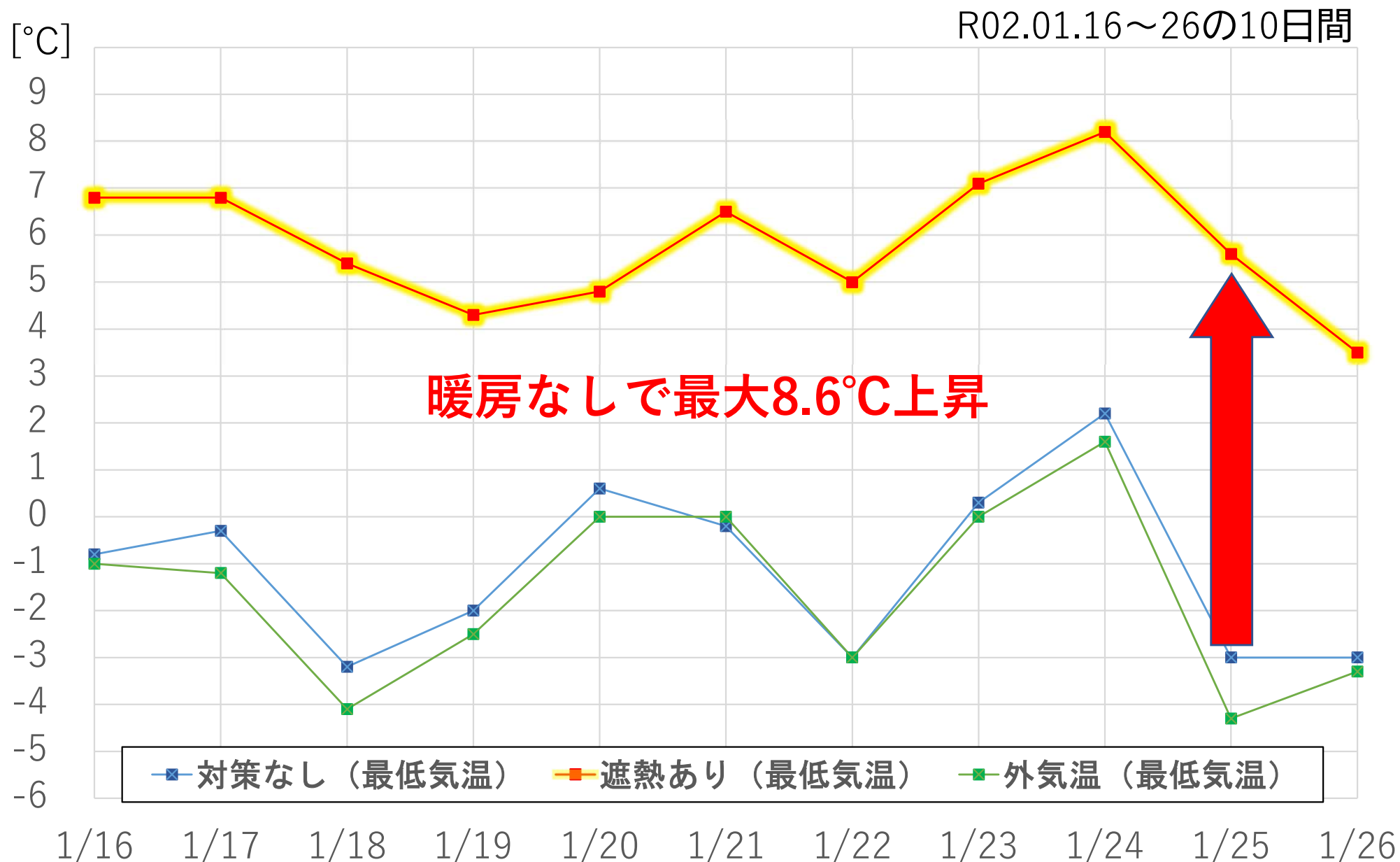
SHO SEKKEI

株式会社 庄・設計

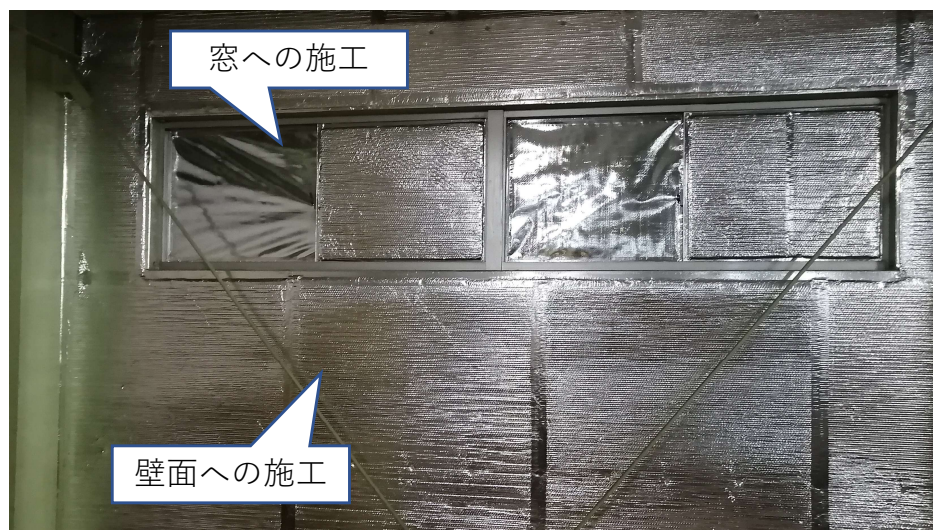
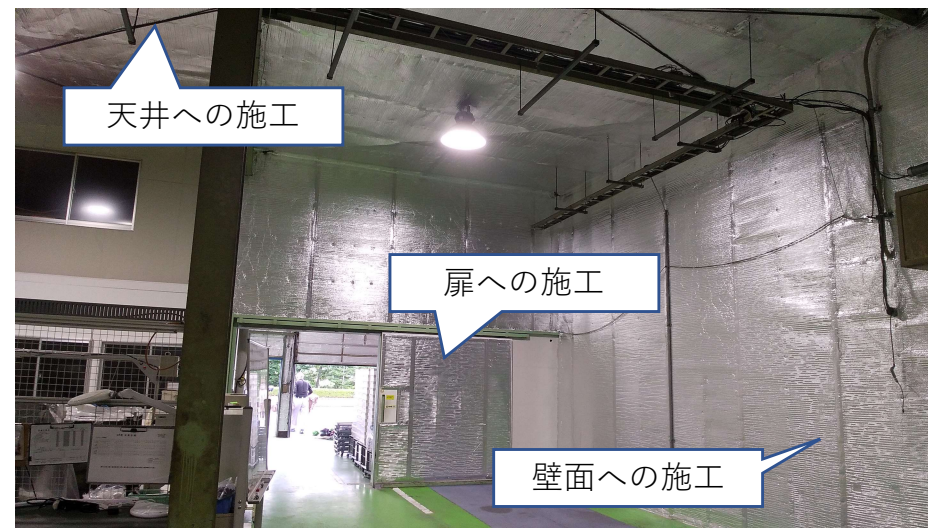
R01.7.31~8/4の5日間



真冬の室温計測



その他の施工事例(内張工法)

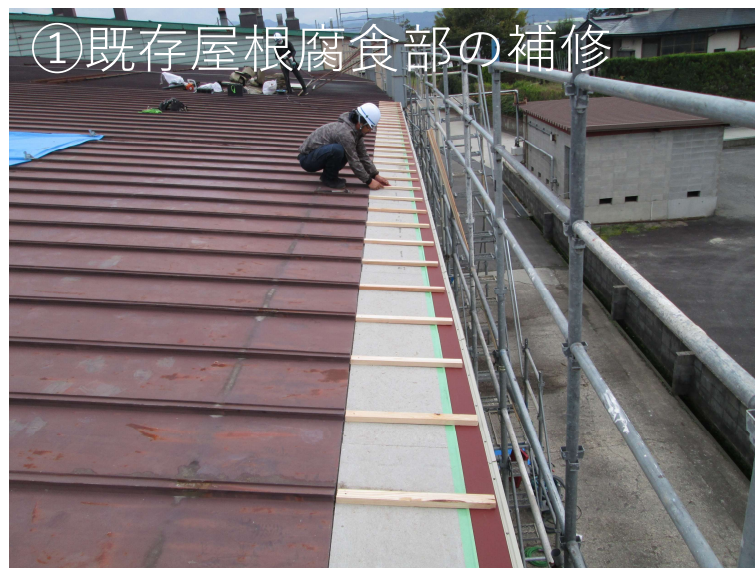


その他の施工事例(カバー工法)



SHO SEKKEI

株式会社 庄・設計





SHO SEKKEI

株式会社 庄・設計



www.sho-sekkei.com

✉ reflectix@sho-sekkei.com

☎ **023-672-5529**

受付時間＝平日9:00～18:00（土日祝休み）

FAX 023-673-6556

[本社] 〒999-3126 山形県上山市金生西1-1-8

[仙台営業所] 〒981-3205 宮城県仙台市泉区紫山3-4-11