

キュービクル導入の流れ

Step 1 ヒアリング

東北電力の営業マンが以下の点についてヒアリングし、サービス概要をご紹介します。

- 専属工事店の有無
- 現状設備のヒアリング (型名, 製造年月日等)
- 図面の確認 (単線結線図, 平面図等)



ヒアリング

Step 2 現地調査

東北電力または東北電力グループ企業と工事会社が現地調査をします。

- 設置場所, 機器仕様等の確認
- 作業環境の把握



現地調査

Step 3 ご提案

東北電力または東北電力グループ企業が現地調査に基づくお見積を提出します。

※お見積は無料です。



工事風景

Step 4 契約・工事施工

お客さまと工事会社が工事契約を締結。

※分割払いまたはリースの場合は, リース会社との契約となります。

ご不明な点が
ございましたら
お気軽に
ご相談して下さい!



お問い合わせ・ご相談

東北電力
グループが
ご提案します!!

おトクに キュービクルを 導入しませんか?

新設

リニュー
アル

「無料見積り」
OK!!

詳しくは中面を
ご覧ください。

東北電力グループが、お客さまの悩みを全面サポート!!

「キュービクル」って？

「キュービクル」とは、高圧の電気を、建物で使用する低圧（主に100V、200V）の電気に降圧する機器（変圧器）を収納した金属製の設備のことです。

「キュービクル」は高圧受電する多くのお客さまに設置されており、**必要不可欠な設備**です。

主任技術者から更新を進められているんだけど…まだ使えるしなあ…

補助金等を活用しておトクに賢く更新したい！

最新設備にすれば省エネできるのか…無駄なエネルギーをなくしたい！

長年使用しているからいつ故障するか不安…

更新したいけどお金がかかるし…初期投資が抑えられれば…

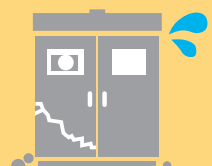
誰に（どこに）相談すればいいかわからない

キュービクルが老朽化すると…？

キュービクルは老朽化すると故障のリスクが高まり、次のような影響を及ぼす可能性があります…。



STOP!
事業活動の停止
工場の操業停止

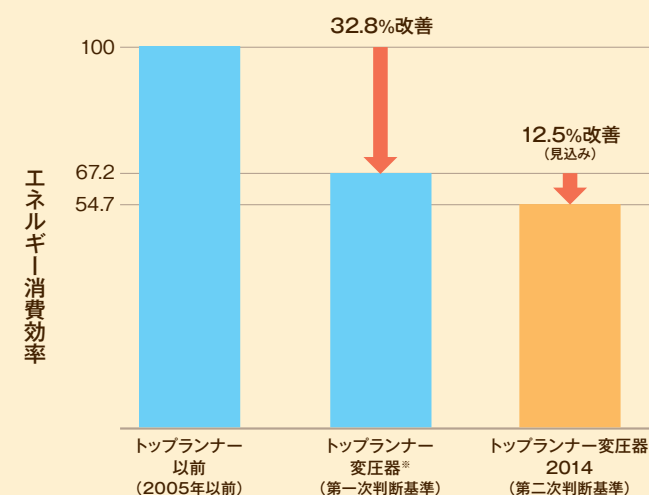


機器の損傷
データ通信がストップ



近隣の波及事故
（損害賠償）

エネルギー消費効率の比較



- 変圧器は、お客さまの電気の利用状況に関わらず電力を消費しています（＝変圧器のロス）。
- 最新機器に更新することで、変圧器のロスを大幅に削減できるため、省エネに繋がり、無駄なく電気をご利用いただけます！

東北電力グループがワンストップで対応！

東北電力グループの「高圧キュービクル 導入支援サービス」



本サービスは、東北電力グループが高圧受電（6,600V）のお客さまが共通して多く所有している「キュービクル」等のリニューアル・新設を支援するサービスです。

メリット 1

コスト
低減

最大
25%
低減

東北電力が高性能製品を安価に提供します！

東北電力グループの調達力を活かした本サービスをご利用いただくことで、通常よりもおトクに導入が可能です！

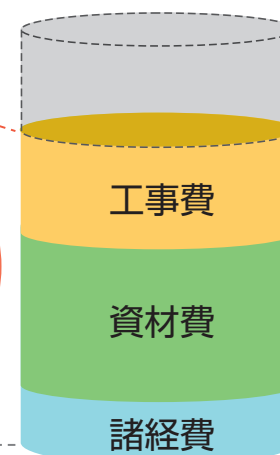
本サービスでは、省エネ性能を大幅に向上させた「トップランナー変圧器」を標準仕様としてご提供いたします。

※本サービスは、企業グループの「東北エネルギーサービス」および設備メーカー、リース会社等との連携によりご提供いたします。

6,598千円



5,559千円



約16%程度
更新費用低減

本
サービス

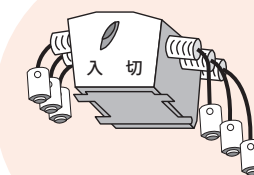
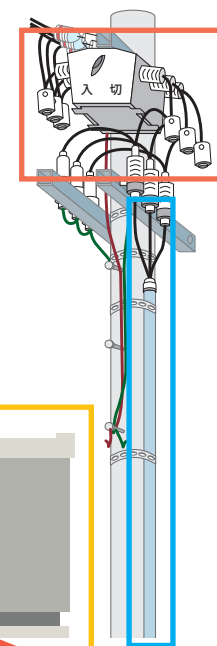
〈更新事例〉契約電力200kW、更新対象トランス容量345kVA、架空引込、Cubは地上屋外設置

省エネによる 電気料金 削減効果!!

安心・
安全

メリット 2

気中開閉器（PAS）や高圧ケーブル等の工事也可能！

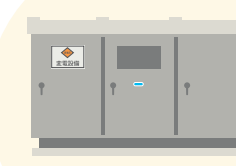


気中開閉器

キュービクル
導入の流れは
裏面をご覧ください。



ケーブル



キュービクル

